

CHRISTINE KÖLLHOFER
illusions



CHRISTINE KÖLLHOFER
illusions

Ausgewählte Werke 2011 - 2013

CHRISTINE KÖLLHOFER

illusions

Ausgewählte Werke 2011 - 2013

Aus den Werkreihen:

lotus/darkness

love is an illusion

skulls

ELEMENTS/windows for my church

electric blue/underwater love

WALDEN, abandoned



Artist Statement

Illusions

Ein zentraler Begriff meines kreativen Schaffens ist die zutiefst subjektive Wahrnehmung einer nur allgemein angenommenen oder postulierten Realität. Ich bilde nicht die Wirklichkeit ab, versuche es auch nicht, sondern immer nur das, was zwischen „mir“ und dem „Objekt der Betrachtung“ scheinbar stattfindet. Im vollen Bewusstsein, dass ich hierbei zu jeder Zeit einer mehr oder weniger stark ausgeprägten Illusion unterworfen bin, möchte ich untersuchen und zeigen, wie diese aussieht.

Abgebildet sind vergängliche, in dieser Form niemals wiederkehrende Situationen. Oft begegnen mir künstlerisch anregende Momente unerwartet und erst recht unvorbereitet. Ich verwende spontan die gestalterischen Mittel, die mir im jeweiligen Augenblick unmittelbar zur Verfügung stehen. Die Straße wird zum Atelier, eine Kamera ein Werkzeug zum Malen mit Licht. Solche unter nicht optimalen Bedingungen entstandene Bilder liegen mir ebenso am Herzen wie andere, technisch besser vorbereitete Bilder: Intensität schlägt Technik.

Im Hin-Blick auf das Motiv bin ich sowohl Jägerin als auch Sammlerin. Da die Dinge, die mich berühren und aktivieren, auch auf lange Zeit gesehen Ähnlichkeiten zueinander und Konstanz aufweisen, entwickeln sich über die Jahre hinweg – zunächst absichtslos, dann gezielt – mehrere Serien parallel zueinander. Aus vielen Seelenfragmenten entsteht ein größeres Bild, umfassender betrachtet vielleicht auch eine Geschichte. Keine davon bezeichne ich als jemals abgeschlossen, sondern alle als permanent im Werden begriffen. Meine Themen sind ausschließlich nicht-gegenständlich. Wenn Gegenstände zu sehen sind, sind diese nur ein Transportmittel für das jeweilige Thema: Liebe. Tod. Leidenschaft. Vergänglichkeit. Einsamkeit. Ekstase. Freiheit. Sehnsucht. Um nur einige zu nennen.

Obwohl der Mensch mit seinen Emotionen und Gedanken im Mittelpunkt meiner Betrachtungen steht, sind auf nur sehr wenigen Bildern Personen im Sinne eines Individuums identifizierbar. Mein Interesse gilt vor allem der zwischenmenschlichen Interaktion und dem, was in Bezug auf das Gegenüber aufscheint und sich entwickelt. Die Aufmerksamkeit liegt nicht auf dem objektiv Sichtbaren, sondern auf dem Unsichtbaren. Bei aller potentiellen Neugier des Betrachters und Intimität des Gezeigten soll die Würde der Privatheit jederzeit gewahrt bleiben.

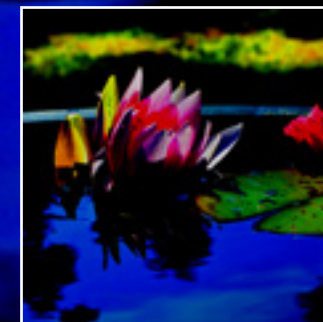
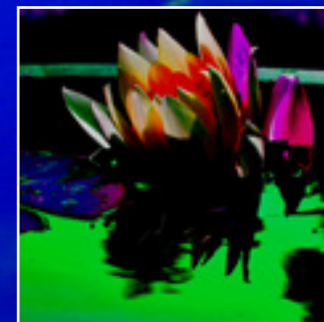
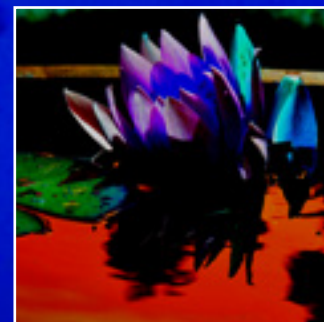
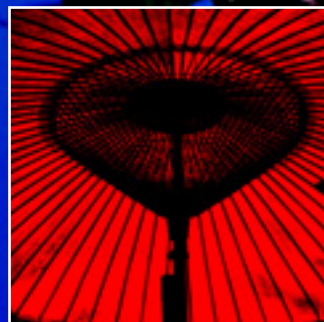
Don't talk to strangers
'Cause they're only there to do you harm
Don't write in starlight
'Cause the words may come out real

Don't hide in doorways
You may find the key that opens up your soul
Don't go to heaven
'Cause it's really only hell

Don't smell the flowers
They're an evil drug to make you lose your mind
Don't dream of women
'Cause they only bring you down

- Ronnie James Dio, *Don't Talk To Strangers*

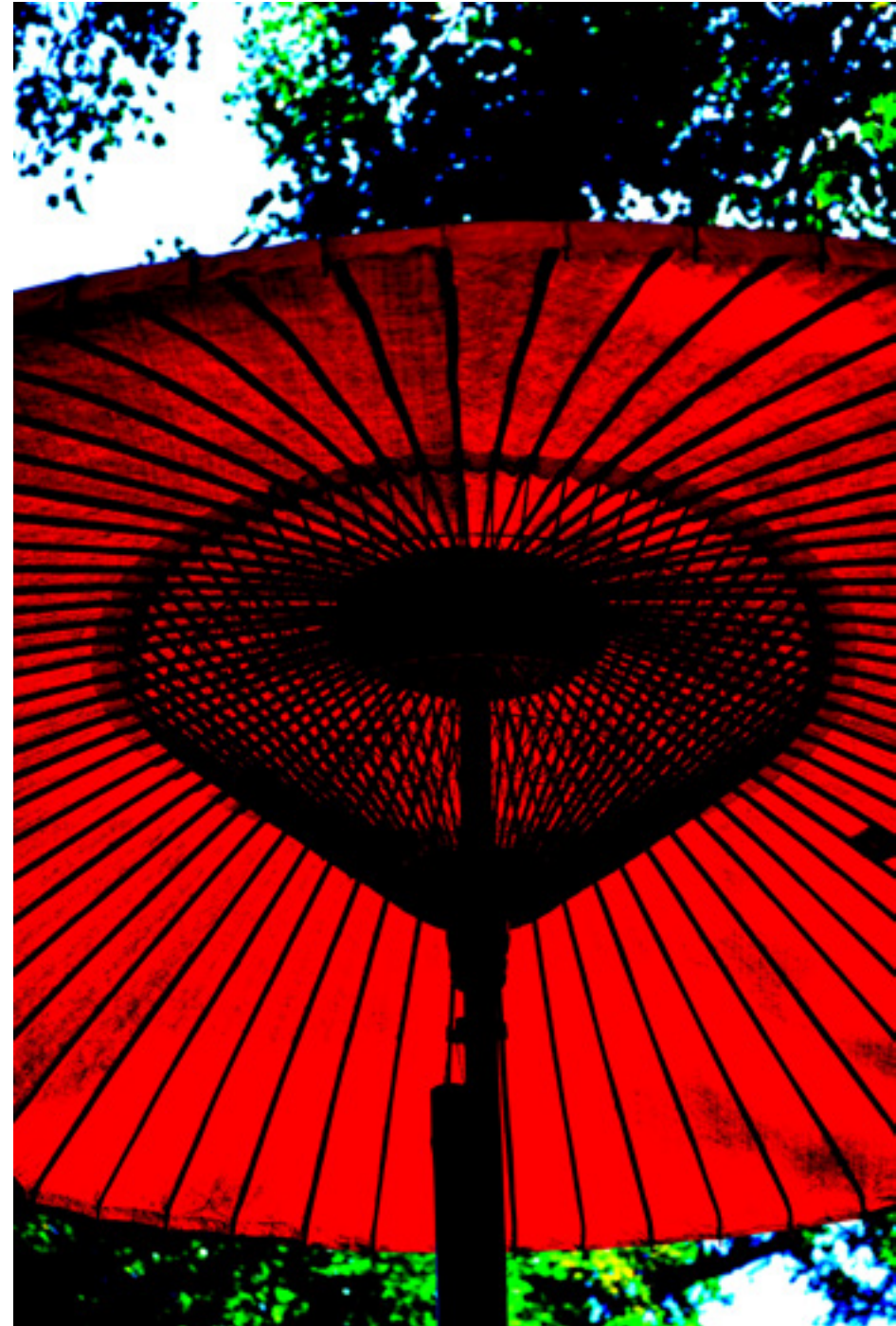
lotus/darkness



lotus/darkness no. 01 | 2011 | Fotografie | 60 x 40 cm



lotus/darkness no. 02 | 2011 | Fotografie | 60 x 40 cm





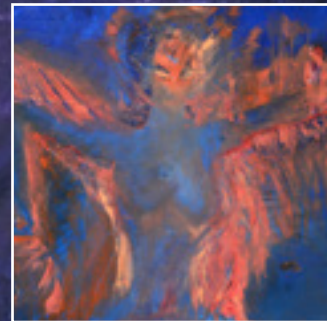
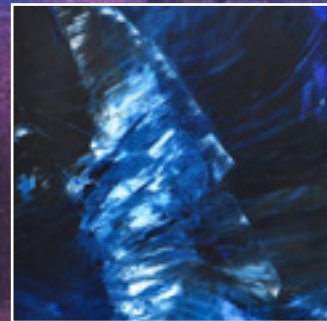
lotus/darkness no. 03 | 2011 | Fotografie | 40 x 60 cm



lotus/darkness no. 05 | 2011 | Fotografie | 40 x 60 cm



love is an illusion



find out what drives you crazy | 2012 | Öl auf Leinwand | 100 x 70 cm





wash away sin in a well of blood | 2013 | Öl auf Leinwand | 80 x 100 cm

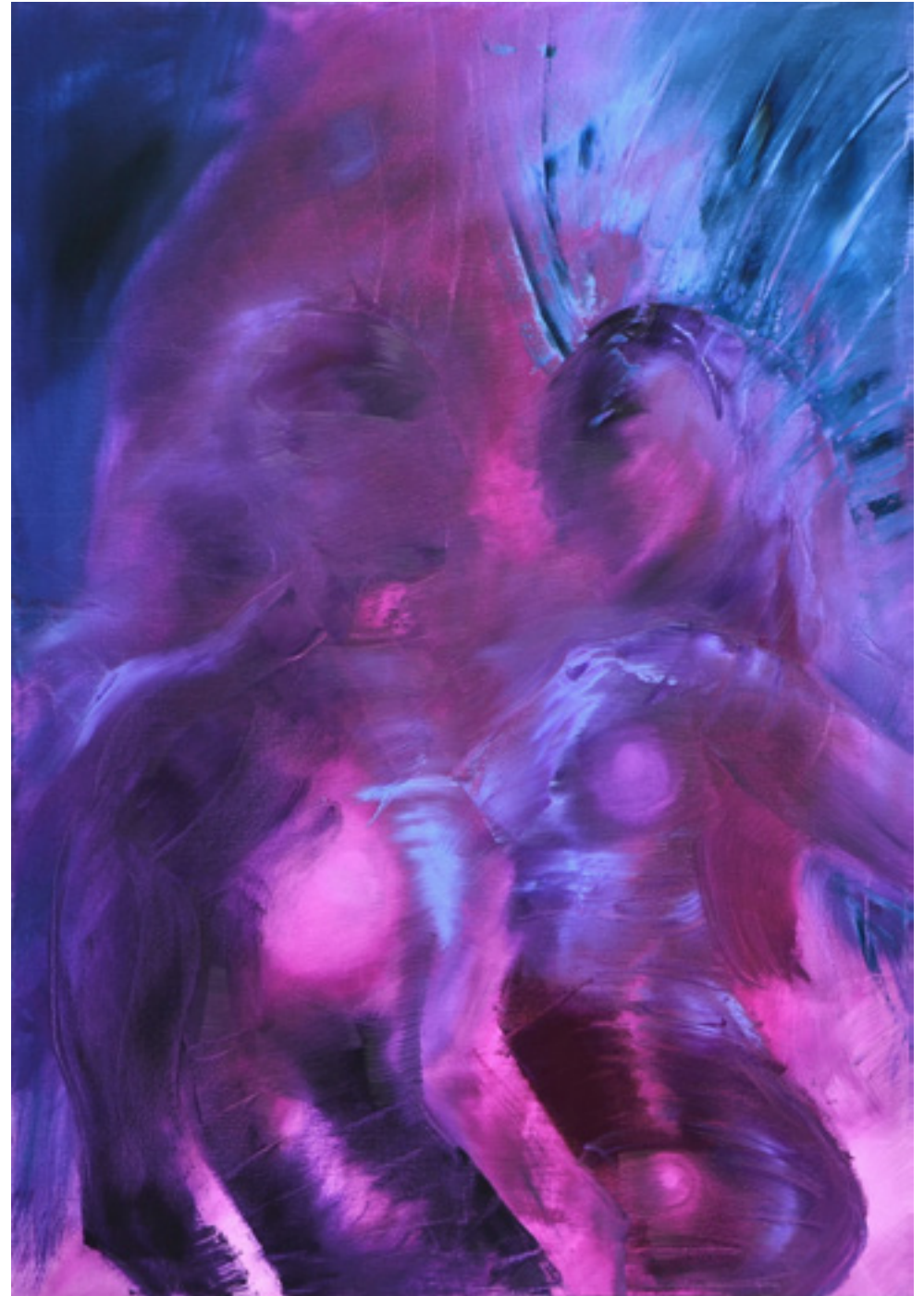
with a word he can get | 2012 | Öl auf Leinwand | 100 x 100 cm





on the rampage | 2012 | Öl auf Leinwand | 80 x 100 cm

the final straw | 2012 | Öl auf Leinwand | 100 x 70 cm



one too much | 2012 | Öl auf Leinwand | 100 x 100 cm

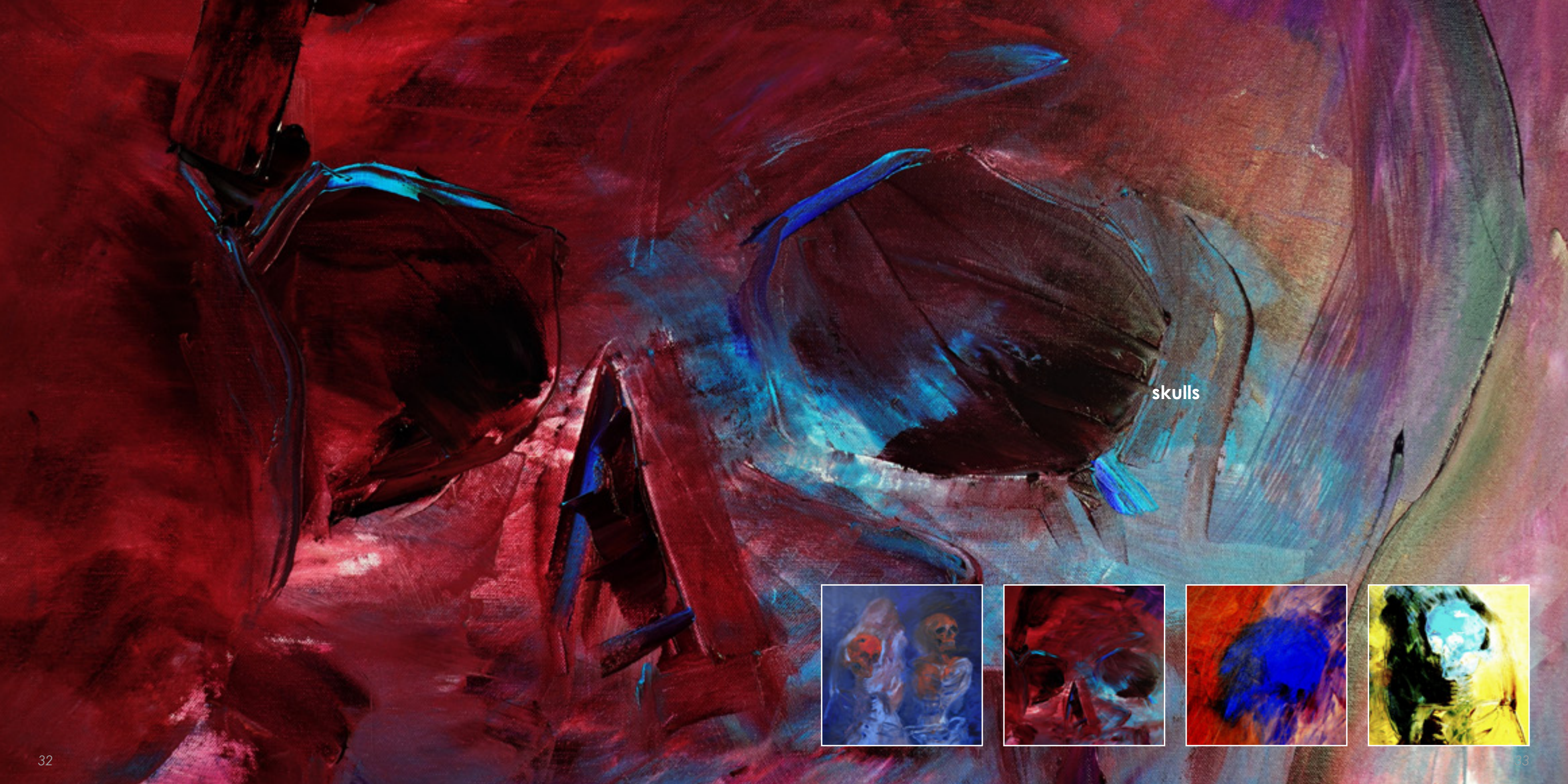


my fall will be for you | 2011 | Öl auf Leinwand | 100 x 70 cm

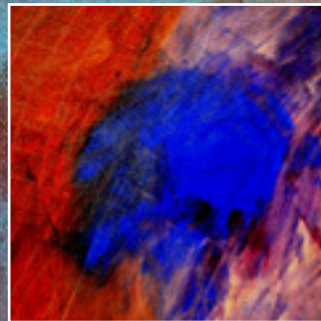
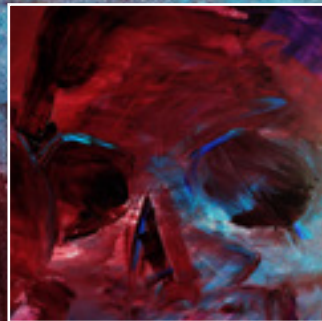




giving birth to a phoenix | 2012 | Öl auf Leinwand | 100 x 160 cm



skulls

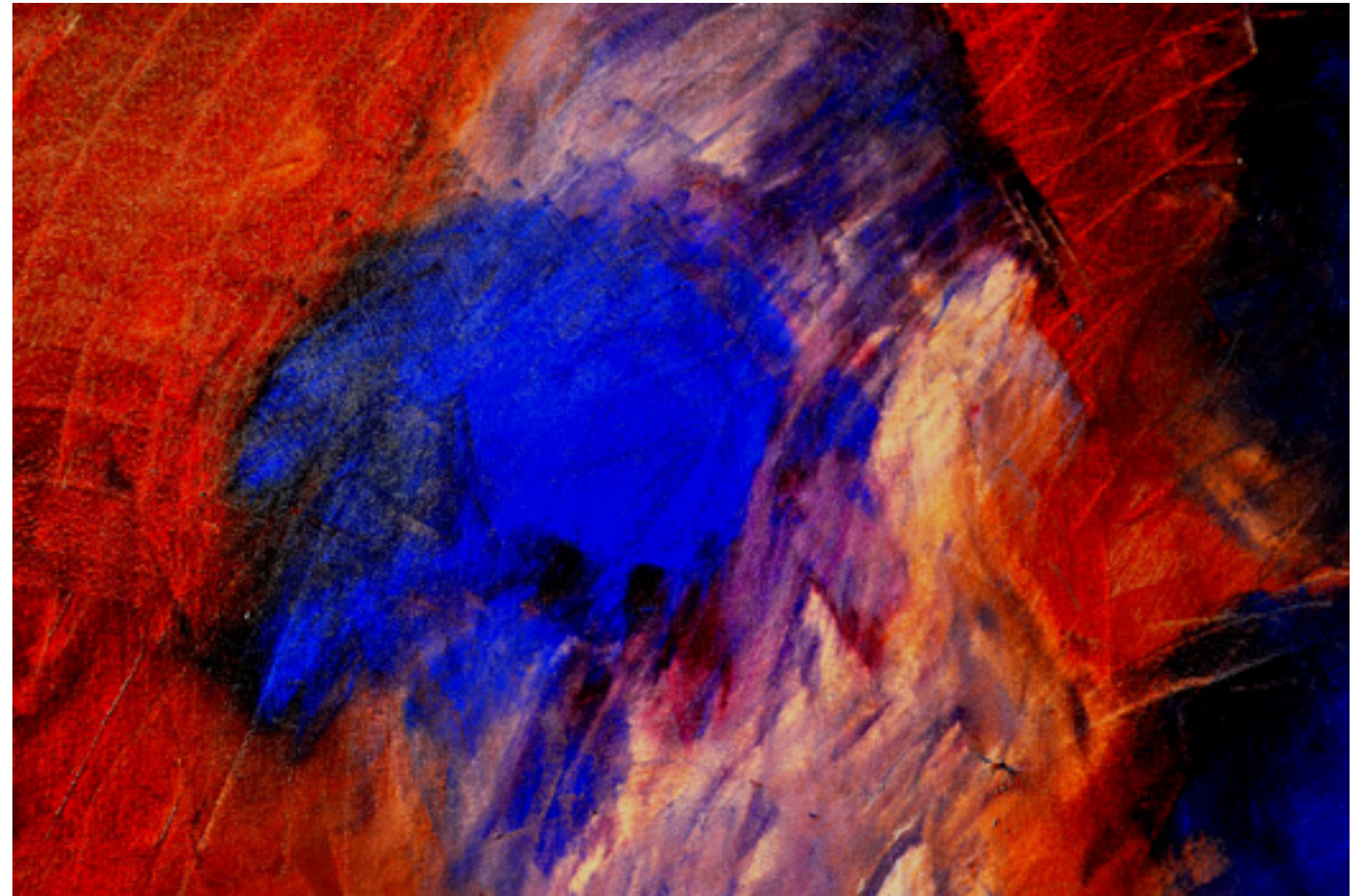


so her spirit is crying for leaving | 2013 | Öl auf Leinwand | 100 x 100 cm

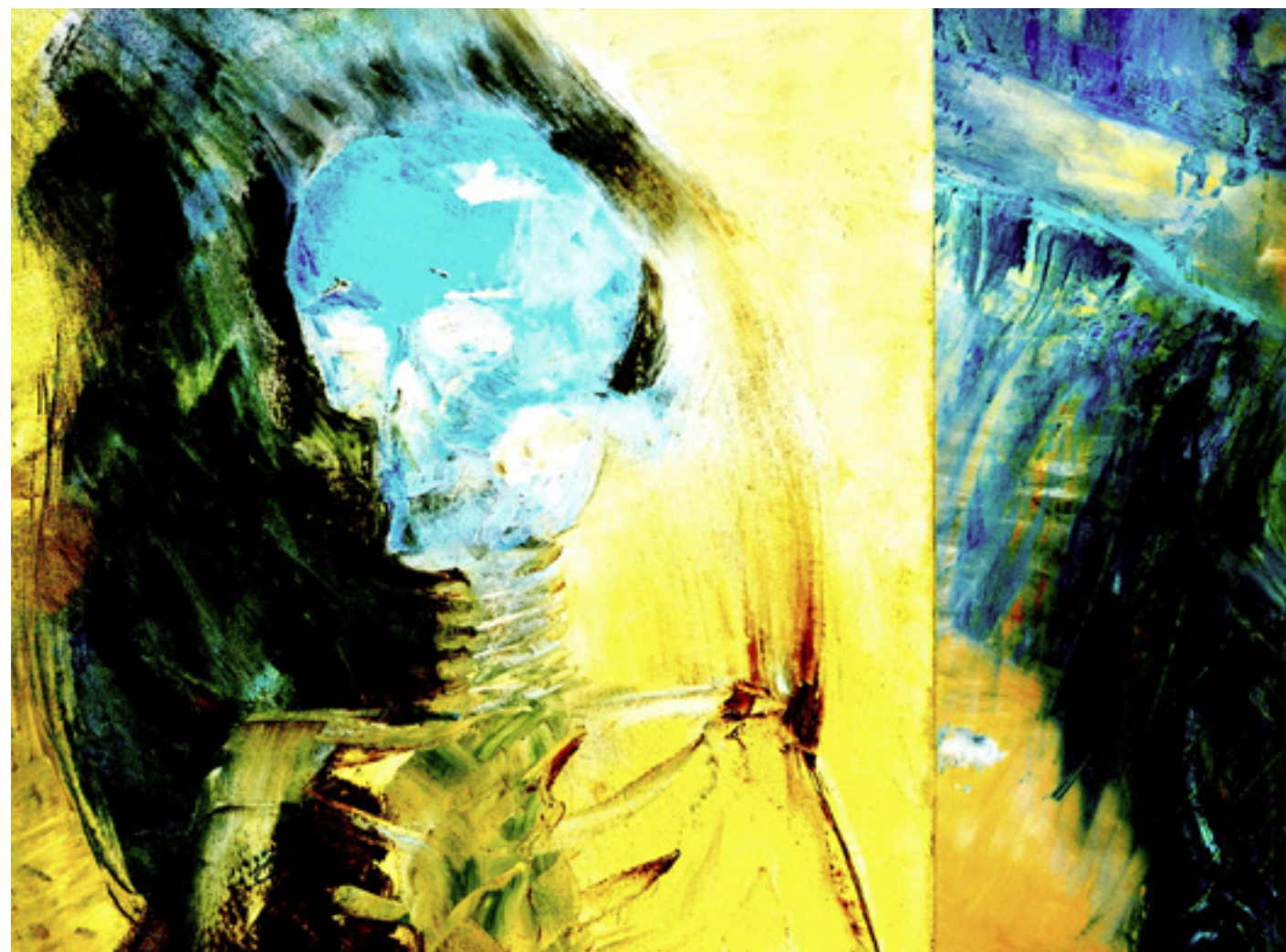




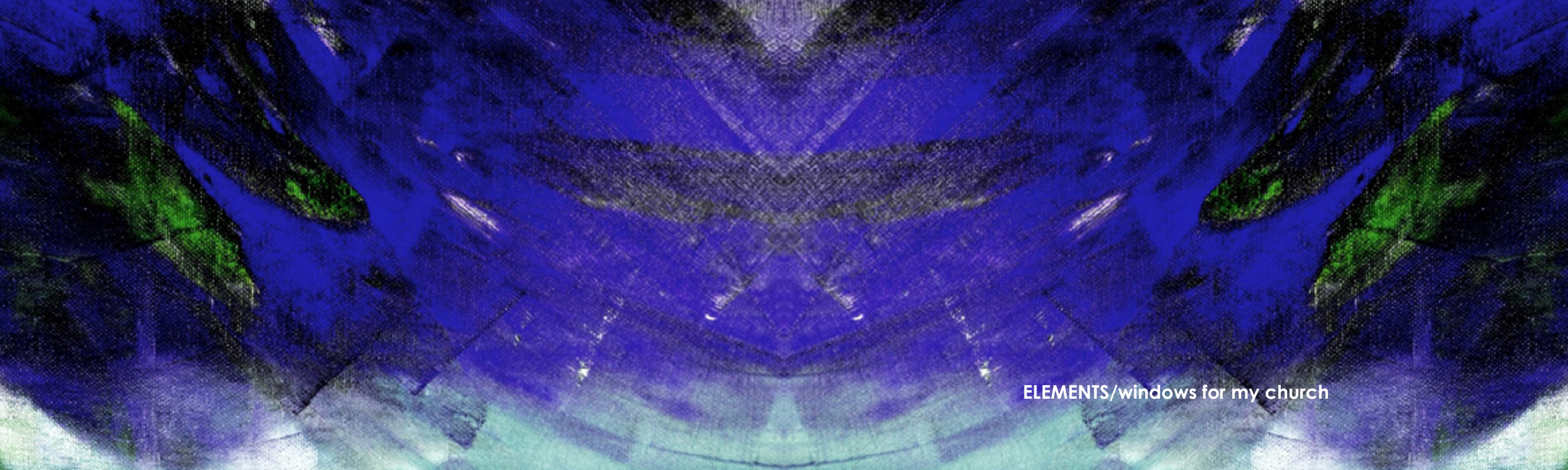
red skull | 2012 | Öl auf Leinwand | 60 x 90 cm



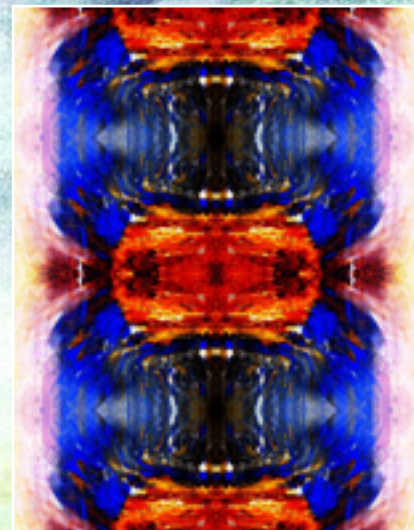
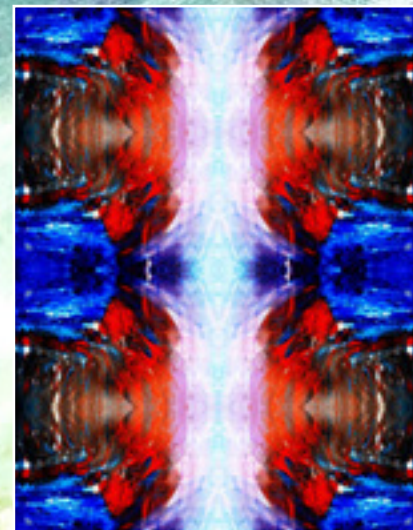
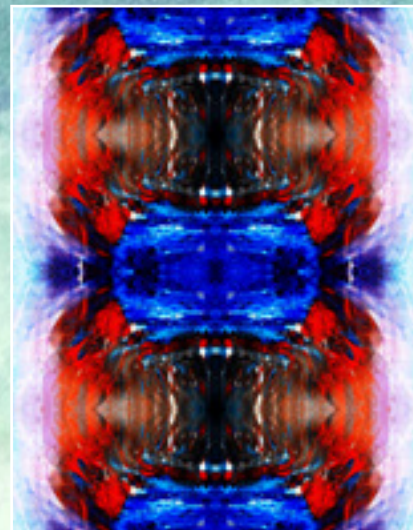
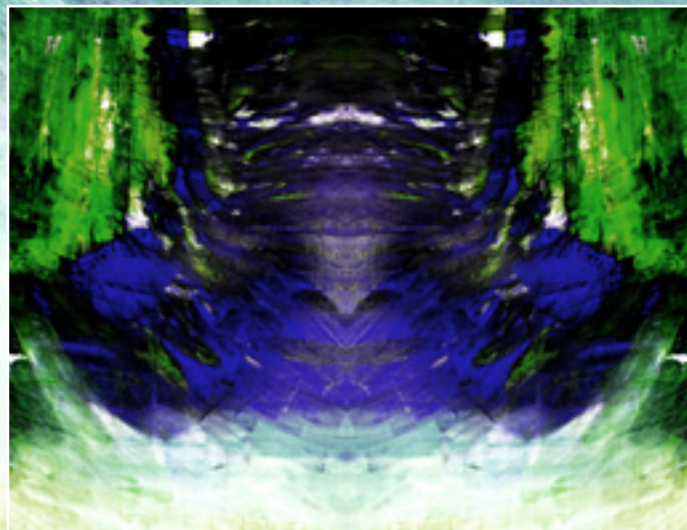
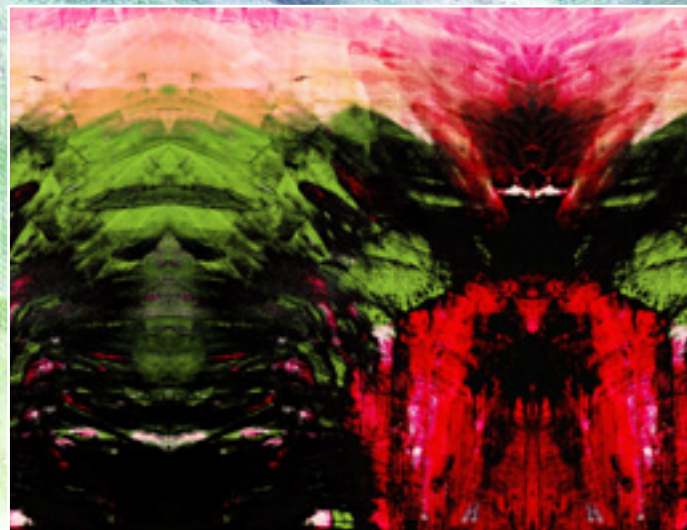
blue skull | 2012 | Öl auf Leinwand | 60 x 90 cm



remember | 2012 | Mischtechnik auf Leinwand | 60 x 90 cm

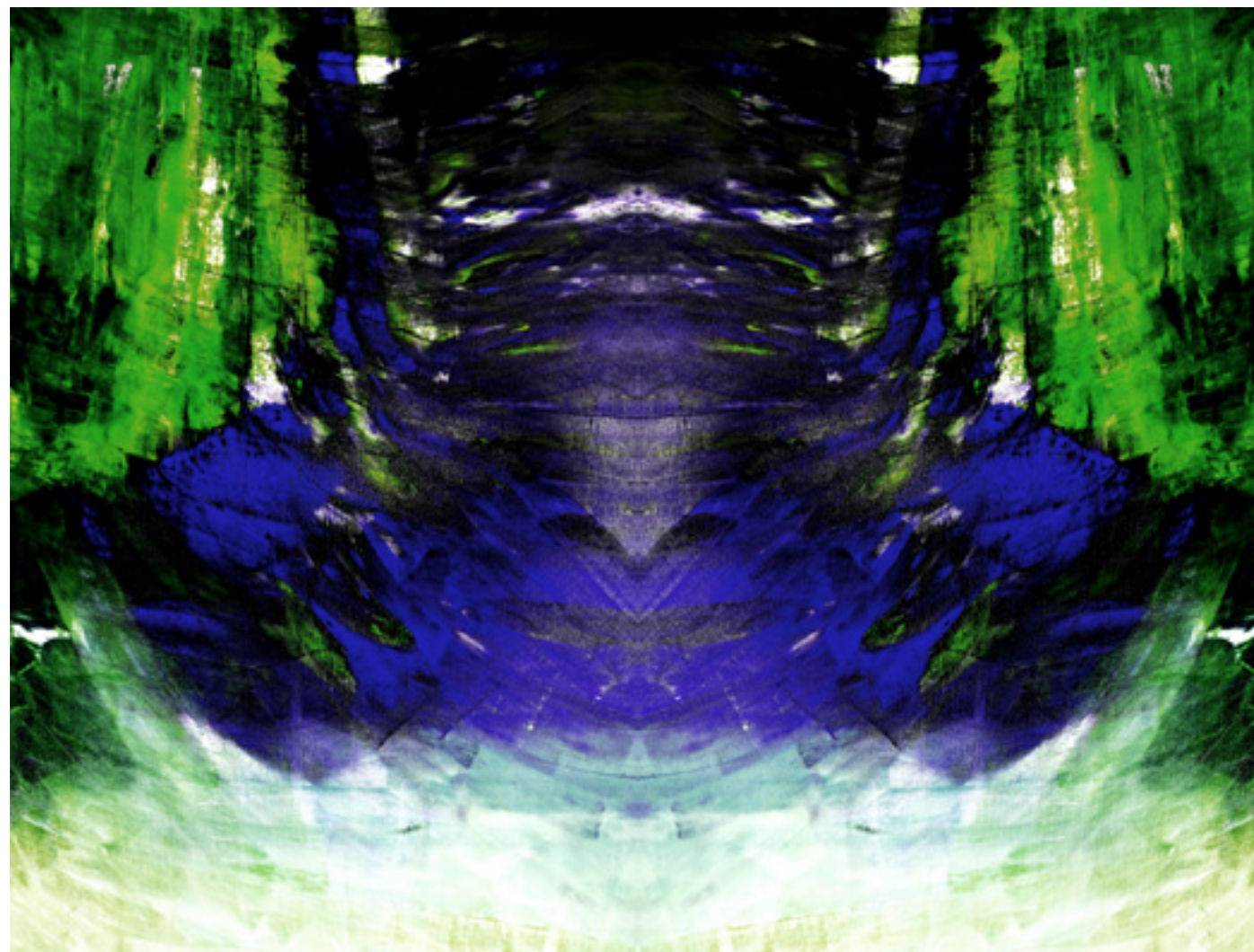


ELEMENTS/windows for my church

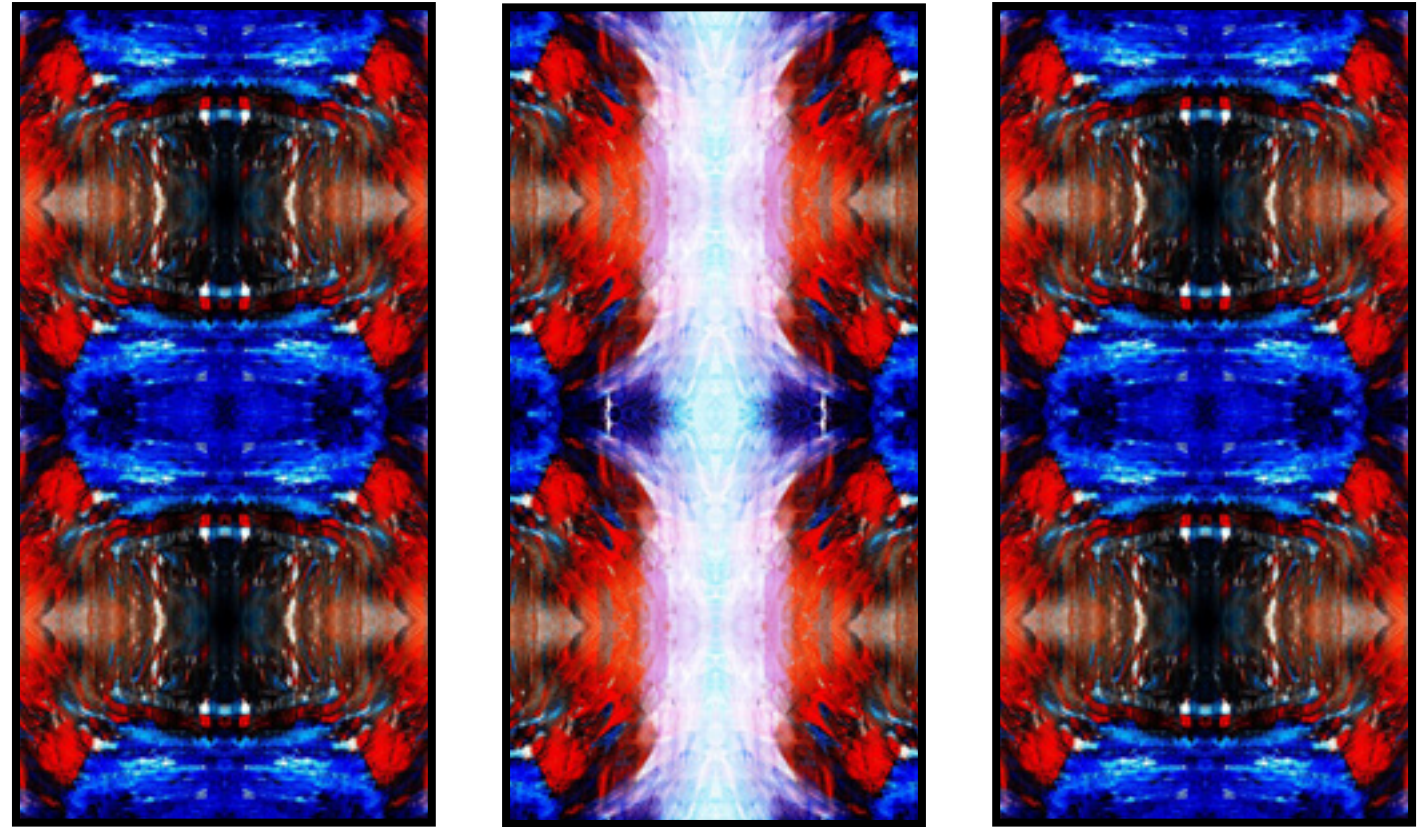




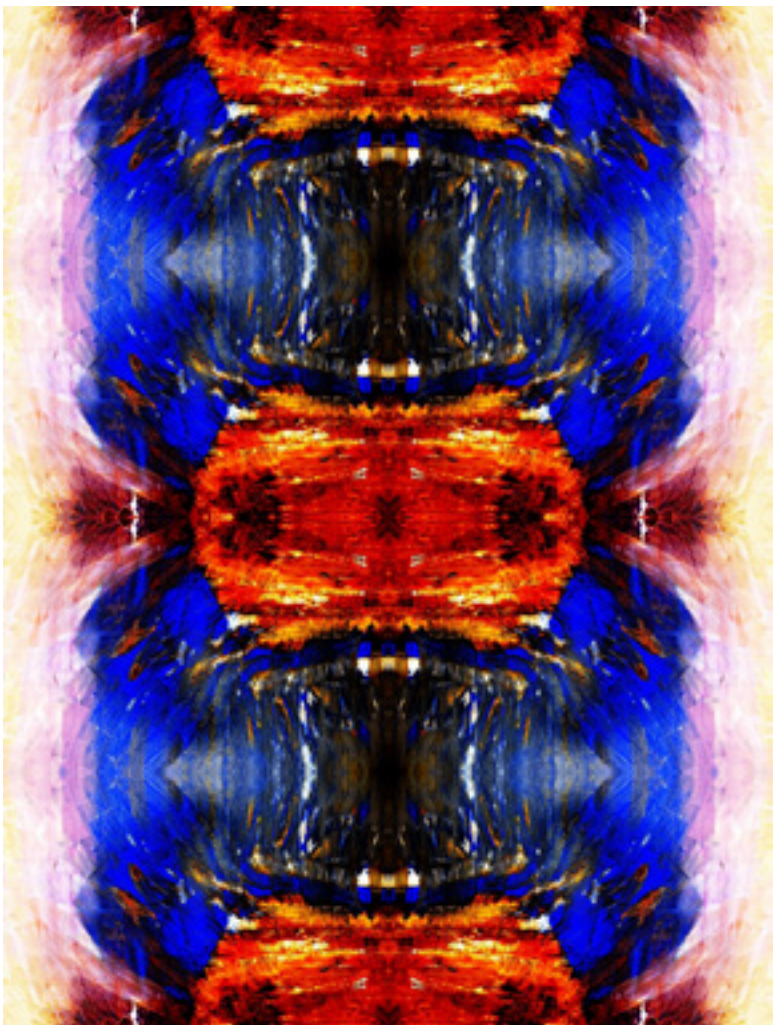
ELEMENTS no. 01 | 2013 | mixed media auf Leinwand | 100 x 160 cm



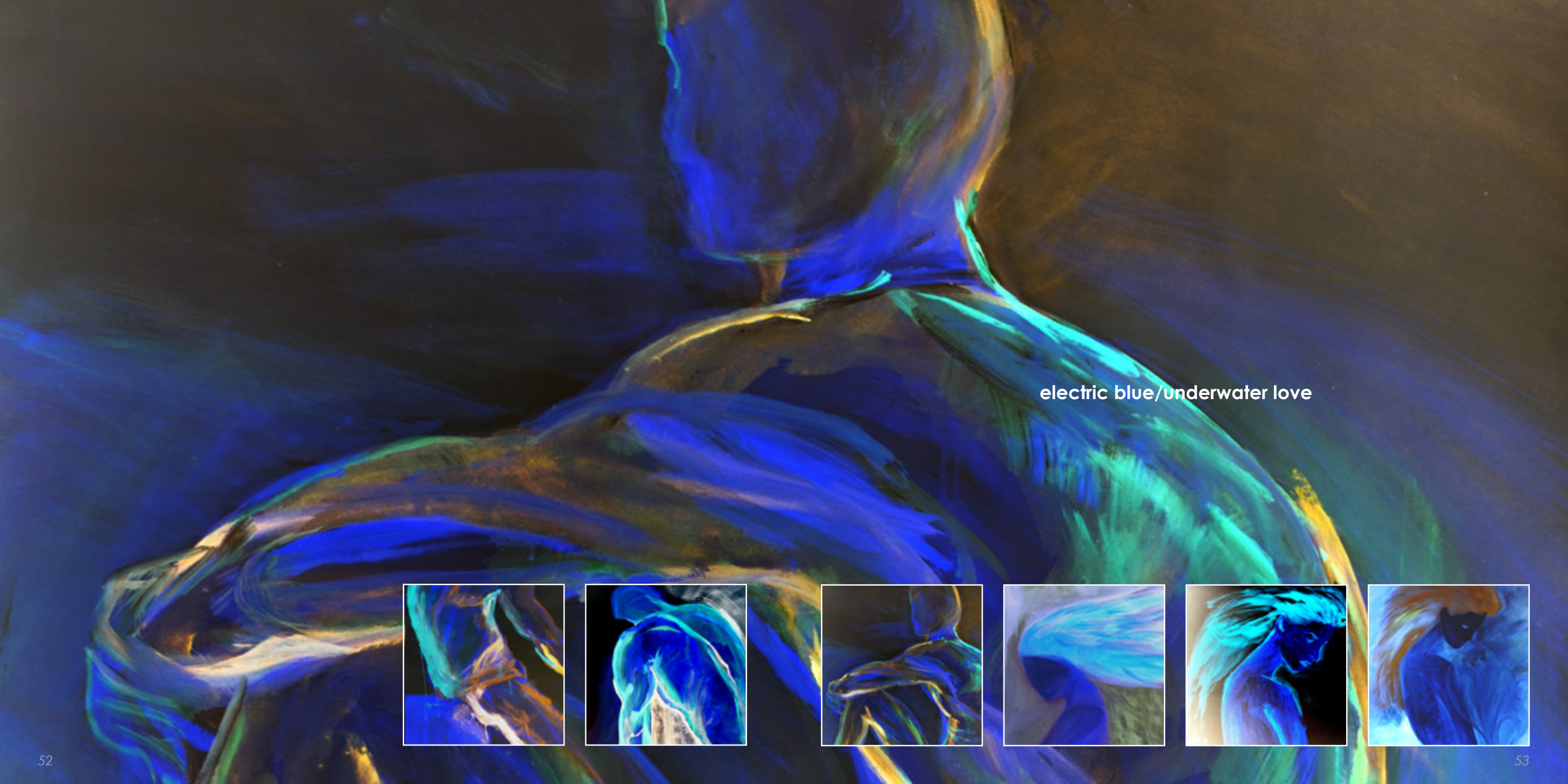
ELEMENTS no. 02 | 2013 | mixed media auf Leinwand | 100 x 160 cm



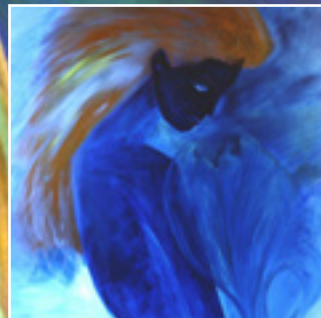
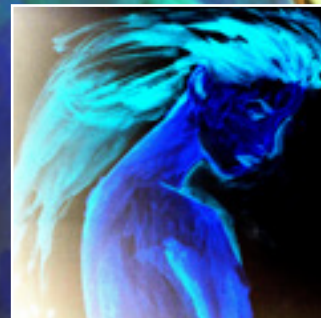
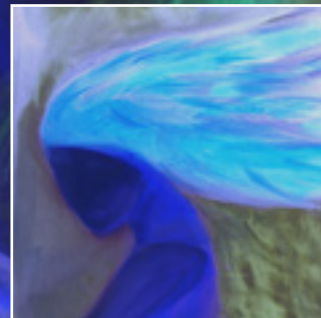
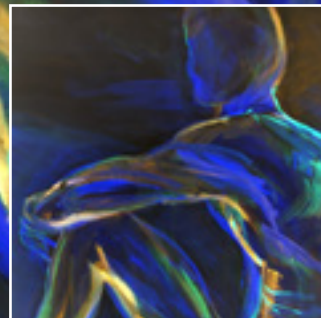
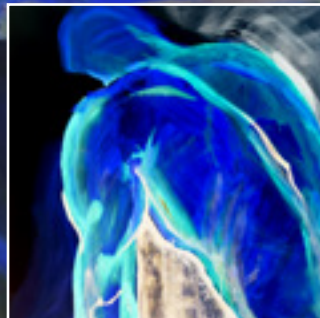
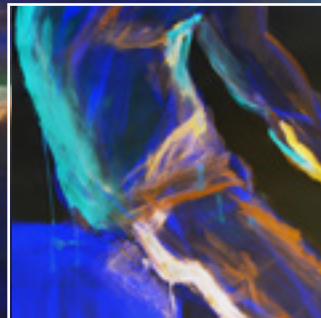
ELEMENTS no. 03/windows for my church - Triptychon
2013 | mixed media auf Leinwand | 180 x 270 cm



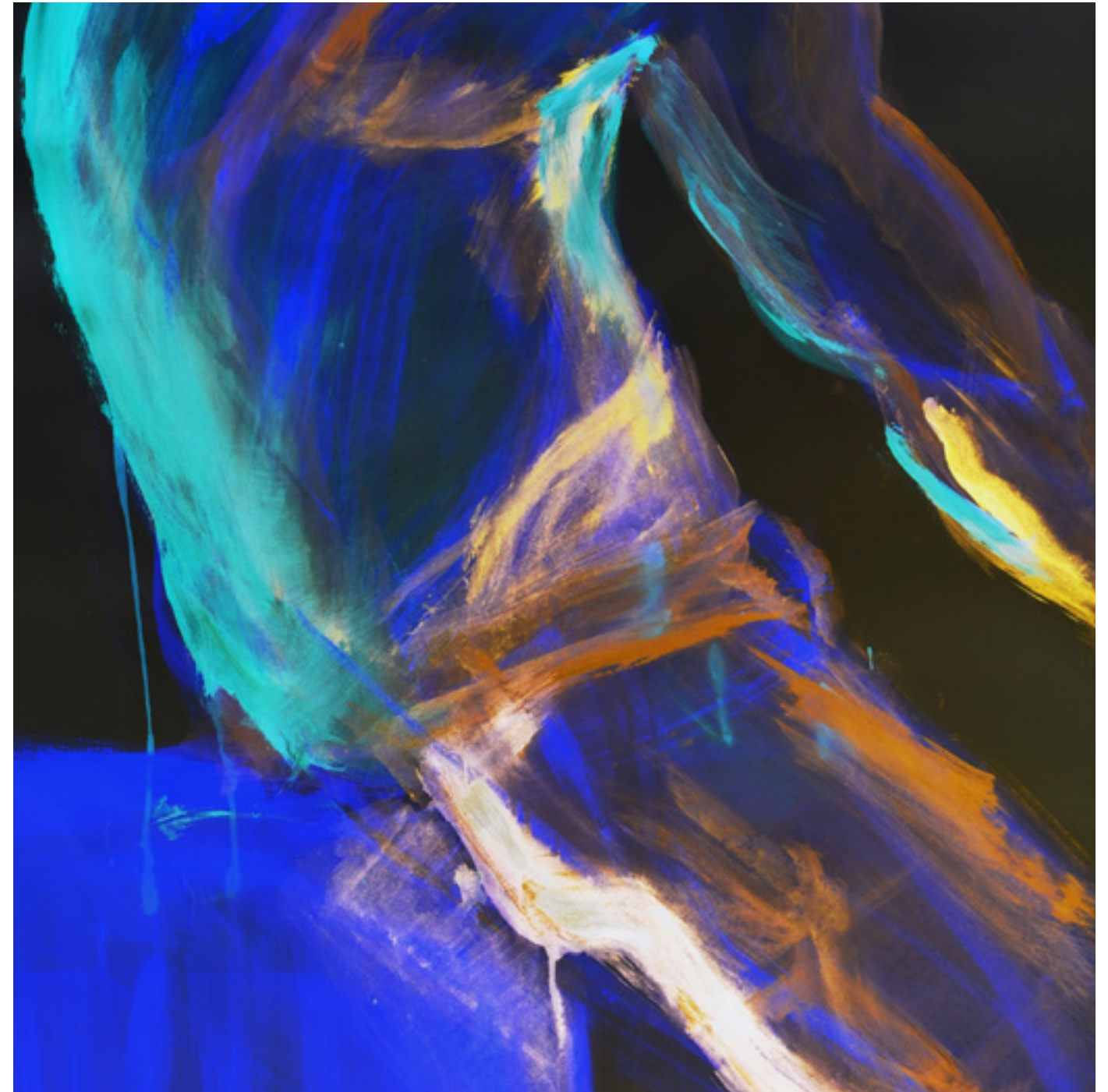
ELEMENTS no. 04/windows for my church | 2013 | mixed media auf Leinwand | 100 x 160 cm



electric blue/underwater love



Aquarius no. 02 | 2013 | mixed media auf Leinwand | 70 x 70 cm



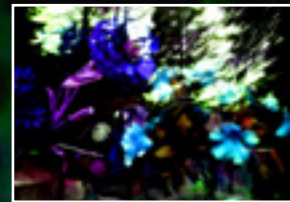
Naiad no. 02 | 2013 | mixed media auf Leinwand | 70 x 70 cm



WALDEN, abandoned

Ich ging in die Wälder, denn ich wollte wohlüberlegt leben; intensiv leben wollte ich.
Das Mark des Lebens in mich aufsaugen, um alles auszurotten was nicht Leben war.
Damit ich nicht in der Todesstunde inne würde, dass ich gar nicht gelebt hatte.

- Henry David Thoreau, Walden





Walden, abandoned no. 03 | 2012 | Fotografie | 40 x 60 cm



Walden, abandoned no. 11 | 2012 | Fotografie | 40 x 60 cm

CV

geboren 1967 in Ludwigshafen/Rhein
1986 Abitur an humanistischem Gymnasium
1986 Studium der Japanologie in Marburg und Gaststudium Bildende Kunst
1987 Wechsel nach Heidelberg, Nebenfach Ostasiatische Kunstgeschichte
1988/89 Auslandssemester in Kyoto, Reisen zu den kulturellen Schätzen Japans
1988 Kurzaufenthalt in Taipei, Taiwan
1992 Grundstudium der Innenarchitektur an der FH Darmstadt
1997 Familienzeit
1998 ff. selbständig

Christine Köllhofer lebt und arbeitet als freischaffende Künstlerin in Darmstadt.

Ausstellungen und Messen seit 2011

Luminale - 6. Biennale der Lichtkultur, Frankfurt
ART Copenhagen 2012
Sommerakademie Venedig 2013
ART.FAIR Köln 2013
Twilight – Galerie LDX Artodrome (GA), Malta
ART Taipei 2013
Glanzlichter – Galerie LDX Artodrome (GA), Berlin
Intuition – Galerie LDX Artodrome (GA), Berlin
ART Beijing 2014
Salón de Barcelona 2014 – ESPACIO 120
Sommerakademie Venedig 2014



Fotonachweis

© für alle Abbildungen Christine Köllhofer

Copyright

© dieses Katalogs Christine Köllhofer
Darmstadt, 2014

Dieses Werk einschließlich aller seiner Teile ist urheberrechtlich geschützt. Sämtliche Arten der Vervielfältigung oder der Wiedergabe des Werks sind ohne vorherige, schriftliche Zustimmung der Urheberin unzulässig. Dies gilt für alle Arten von Nutzung, insbesondere für den Nachdruck von Texten und Bildern, deren Vortrag, Aufführung und Vorführung, die Übersetzung, die Verfilmung, die Mikro-verfilmung, die Sendung, die Verarbeitung und die Einspeicherung in elektronischen Medien. Zuwiderhandlungen sind strafbar und können verfolgt werden.

www.christine-koellhofer.de